

# 塩田様邸カーテンプランのご提案：B PLAN

2020.6

Window Coverings Coordination



■カーテンレール：レガートグラン



■カーテン：カーテン+フラットレース



■小窓：ローマンシェード





■ プリーツスクリーン：生地色葉



TP7030  
ブラウン



ヘッド/ボトムレール 木目ミディアム

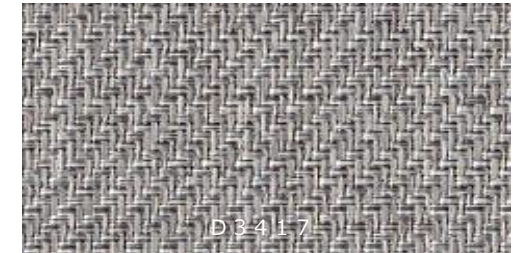


プランA-2は無地レースとなります

■カーテンレール：ネクステイ



■カーテン：カーテン+レース



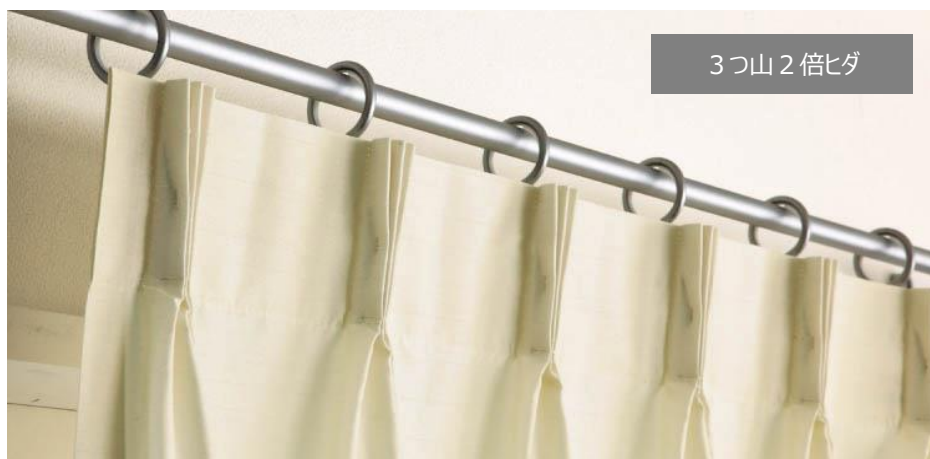


■ロールスクリーン：生地コルト



TR4480  
ターコイズブルー

カーテンスタイルとヒダ倍率について



- ・カーテンレールの幅に対して生地幅を2倍使用したスタイル。
- ・たっぷりと生地を使用することによって生まれる深く美しいドレープが魅力。



- ・カーテンレールの幅に対して生地幅を1.5倍使用したスタイル。
- ・生地の使用量が少なくすむため2倍ヒダよりリーズナブル。



- ・ヒダをとらないカーテンスタイル。
- ・レール巾よりも若干大きめにつくことでゆったりとしたウェーブとなります



- ・たくし上げタイプのカーテン。レース付、レース無しの選択可
- ・縦長の窓やすっきりと納めたい場合におすすめ。